

**PODACI O TOKOVIMA
ELEKTRIČNE ENERGIJE U 2006. GODINI
U BOSNI I HERCEGOVINI**

Sarajevo, maj 2007. godine

BILANS ELEKTRIČNE ENERGIJE

		<i>I</i>	<i>II</i>	<i>III</i>	<i>IV</i>	<i>V</i>	<i>VI</i>	<i>VII</i>	<i>VIII</i>	<i>IX</i>	<i>X</i>	<i>XI</i>	<i>XII</i>	2006
		GWh	GWh	GWh	GWh	GWh	GWh	GWh	GWh	GWh	GWh	GWh	GWh	GWh
Proizvodnja														
(1)	HE	802	503	673	850	639	366	367	297	359	387	349	302	5.893
(2)	MHE i industrijske elektrane	15	12	19	23	21	15	9	11	10	8	7	9	158
(3)	TE	662	665	596	386	430	543	707	753	628	667	751	788	7.576
(4)	Proizvodnja UKUPNO (1..3)	1.479	1.181	1.288	1.258	1.090	924	1.083	1.061	996	1.062	1.107	1.098	13.627
Potrošnja električne energije														
(5)	Distributivna potrošnja NETO													
(6)	Distributivni gubici													
(7)	Distributivna potrošnja BRUTO (5+6)	884	766	788	657	637	629	632	641	625	676	750	831	8.516
(8)	Direktno priključeni kupci	212	180	212	223	229	215	219	218	223	227	215	222	2.596
(9)	Potrošnja UKUPNO (7+8)	1.096	946	1.000	880	866	845	851	859	848	903	966	1.053	11.113
(10)	Pumpni rad PHE Čapljina	0	13	0	0	0	0	0	6	0	0	0	3	22
(11)	SVEUKUPNO (9+10)	1.096	959	1.000	880	866	845	851	865	848	903	966	1.056	11.135
(12)	Gubici Prijenosa	33	39	16	25	20	19	25	28	19	25	30	34	311
(13)	BILANS BiH (4-11-12)	350	182	272	354	204	60	208	168	129	134	112	9	2.181

BILANS ELEKTRIČNE ENERGIJE NA PRIJENOSNOJ MREŽI

	<i>I</i>	<i>II</i>	<i>III</i>	<i>IV</i>	<i>V</i>	<i>VI</i>	<i>VII</i>	<i>VIII</i>	<i>IX</i>	<i>X</i>	<i>XI</i>	<i>XII</i>	2006
													GWh
Proizvodnja električne energije na prijenosnoj mreži													
(1) HE	796	502	671	846	638	366	367	297	358	385	348	300	5.873
(2) TE	644	650	581	373	417	530	694	739	613	653	736	773	7.404
(3) Proizvodnja UKUPNO (1+2)	1.440	1.152	1.252	1.219	1.055	896	1.061	1.036	971	1.038	1.084	1.073	13.277
Prijem električne energije													
(4) od EES Hrvatske	84	91	86	64	52	66	26	42	47	59	54	70	741
(5) od EES Srbije	35	66	72	36	150	170	166	197	175	227	216	267	1.776
(6) od EES Crne Gore	61	61	57	44	51	87	56	15	18	18	29	39	535
(7) Prijem UKUPNO (4.6)	180	218	216	143	252	323	249	255	240	303	298	376	3.053
(8) RASPOLOŽIVA ENERGIJA (3+7)	1.620	1.370	1.467	1.362	1.307	1.219	1.310	1.291	1.211	1.341	1.382	1.449	16.330
Preuzimanje električne energije sa prijenosne mreže													
(9) Distributionske kompanije	851	739	769	619	599	602	609	609	598	654	718	811	8.177
(10) Direktno priključeni potrošači	212	180	212	223	230	216	219	218	223	227	216	222	2.598
(11) Preuzimanje UKUPNO (16+17)	1.063	919	981	842	828	818	828	827	821	881	934	1.033	10.775
Isporuka energije													
(12) za EES Hrvatske	366	298	405	396	354	322	362	260	208	243	234	238	3.688
(13) za EES Srbije	5	1	5	32	22	6	7	17	15	16	15	11	152
(14) za EES Crne Gore	153	100	60	68	83	55	87	153	148	175	168	131	1.382
(15) Isporuka UKUPNO (12.14)	525	399	470	496	459	382	457	430	371	435	418	380	5.222
(15a) Pumpni rad	0	13	0	0	0	0	0	6	0	0	0	3	22
(16) POTREBNA ENERGIJA (11+15+15a)	1.588	1.332	1.451	1.338	1.288	1.200	1.285	1.263	1.192	1.316	1.352	1.416	16.019
(17) Prijenosni gubici (8-16)	33	39	16	25	20	19	25	28	19	25	30	34	311
(18) Gubici u odnosu na raspoloživu energiju (%) (17)/(8)	2,02%	2,83%	1,09%	1,81%	1,51%	1,53%	1,88%	2,14%	1,60%	1,87%	2,17%	2,33%	1,90%

POTROŠNJA ELEKTRIČNE ENERGIJE NA PRENOSNOJ MREŽI

	<i>I</i>	<i>II</i>	<i>III</i>	<i>IV</i>	<i>V</i>	<i>VI</i>	<i>VII</i>	<i>VIII</i>	<i>IX</i>	<i>X</i>	<i>XI</i>	<i>XII</i>	<i>2006</i>
	GWh	GWh	GWh	GWh	GWh	GWh	GWh	GWh	GWh	GWh	GWh	GWh	GWh
Elektrokrajina	171	148	150	121	115	112	111	110	111	124	137	158	1.566
Elektrodoboj	49	42	42	37	36	36	37	37	36	39	41	46	476
Elektrobijeljina	65	59	59	48	48	48	48	42	40	45	49	55	606
Elektrodistribucija Pale	30	25	24	18	17	17	17	19	19	22	26	28	263
Elektrohercegovina	18	16	16	12	10	9	12	12	11	13	15	17	161
ERS	333	289	290	236	227	221	225	219	218	243	268	303	3.072
ED Sarajevo	112	101	105	89	86	86	84	88	88	98	105	115	1.158
ED Tuzla	82	74	76	71	71	74	73	70	69	76	76	82	893
ED Zenica	85	72	75	66	66	67	64	65	64	68	71	80	843
ED Mostar	20	16	16	12	12	14	15	14	13	13	16	18	179
ED Bihac	37	31	32	29	29	30	33	33	32	35	34	38	393
Direktni potrošači	37	27	43	47	51	47	46	45	55	53	47	47	544
EPBiH	374	320	346	314	315	318	315	315	321	343	349	381	4.009
ED Hercegovačko-Neretvanska	58	51	58	33	30	32	34	32	30	32	45	53	487
ED Zapadnohercegovačka	33	29	35	22	21	21	22	21	22	21	28	32	306
ED Herceg Bosanska	16	14	16	12	11	11	11	12	11	12	13	15	154
ED Srednja Bosna	28	24	27	20	19	20	24	25	25	27	27	30	298
ED Posavska	11	10	11	8	7	7	7	7	7	8	8	10	103
Direktni potrošači	175	153	169	176	179	169	173	173	168	175	169	175	2.054
EPHZHB	321	281	316	270	268	260	271	272	262	274	290	316	3.401
Distrikt Brčko	36	30	29	21	19	18	18	21	20	21	27	33	293
Potrošnja BiH na prenosnoj mreži	1.063	919	981	842	828	818	828	827	821	881	934	1.033	10.775
<i>Pumpni rad PHE Čapljina</i>	0	13	0	0	0	0	0	6	0	0	0	3	22
UKUPNO na prenosnoj mreži	1.063	932	981	842	828	818	828	833	821	881	934	1.036	10.797

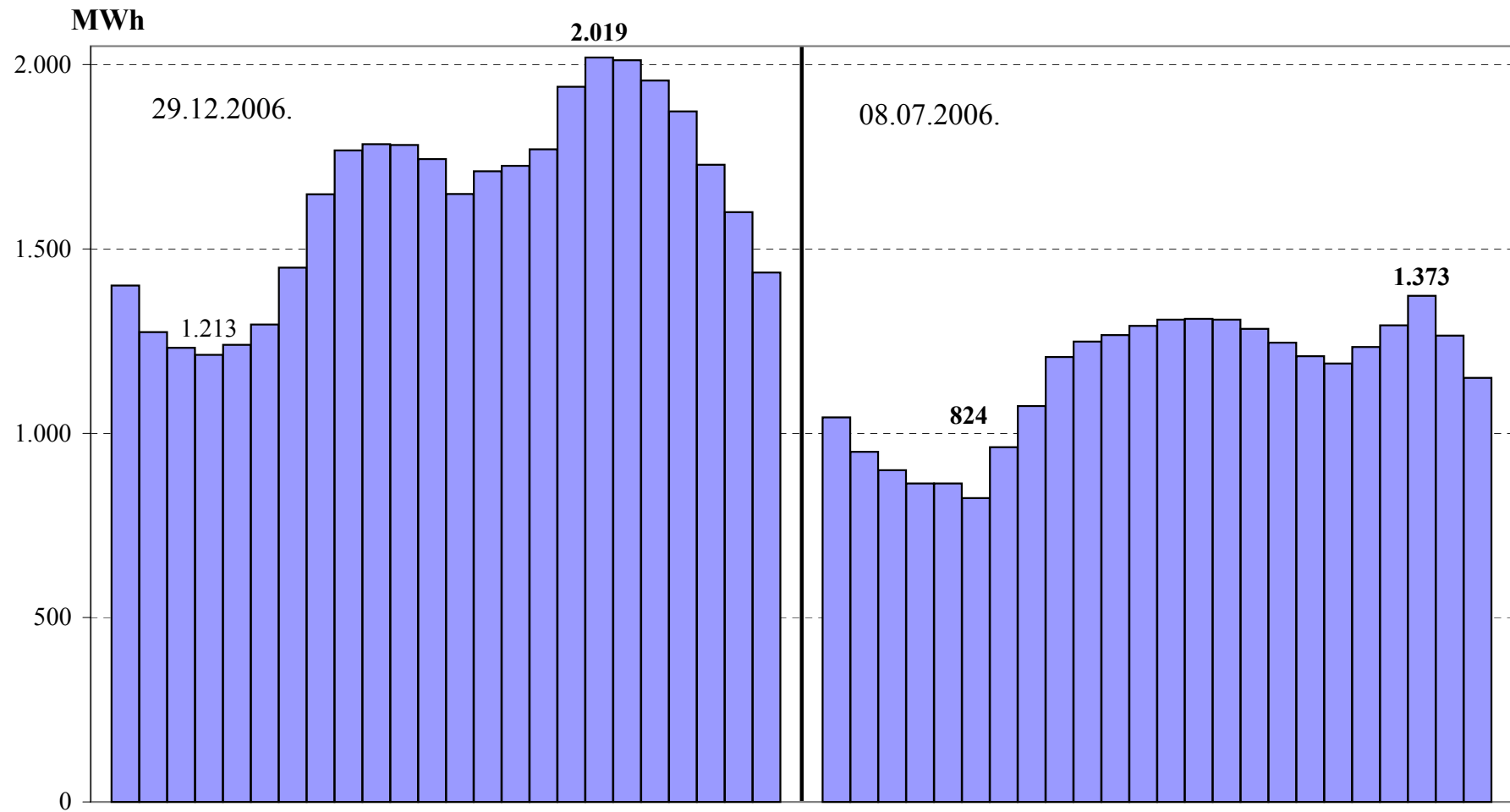
FIZIČKI PREKOGRANIČNI TOKOVI

	<i>I</i>	<i>II</i>	<i>III</i>	<i>IV</i>	<i>V</i>	<i>VI</i>	<i>VII</i>	<i>VIII</i>	<i>IX</i>	<i>X</i>	<i>XI</i>	<i>XII</i>	2006 GWh
BiH<-HR (HEP-OPS)	84	91	86	64	52	66	26	42	47	59	54	70	741
BiH<-SR (EMS)	35	66	72	36	150	170	166	197	175	227	216	267	1.776
BiH<-CG (EPCG)	61	61	57	44	51	87	56	15	18	18	29	39	535
(1) PRIJEM BiH	180	218	216	143	252	323	249	255	240	303	298	376	3.053
BiH->HR (HEP-OPS)	366	298	405	396	354	322	362	260	208	243	234	238	3.688
BiH->SR (EMS)	5	1	5	32	22	6	7	17	15	16	15	11	152
BiH->CG (EPCG)	153	100	60	68	83	55	87	153	148	175	168	131	1.382
(2) ISPORUKA BiH	525	399	470	496	459	382	457	430	371	435	418	380	5.222
BILANS BiH (1)-(2)	-345	-181	-254	-353	-207	-59	-208	-175	-131	-131	-121	-4	-2.169
Bilans HR (HEP-OPS)	-282	-207	-319	-332	-302	-256	-336	-218	-161	-184	-181	-168	-2.946
Bilans SR (EMS)	30	65	67	4	128	164	159	180	160	211	200	256	1.624
Bilans CG (EPCG)	-93	-39	-3	-24	-32	33	-31	-137	-130	-158	-140	-92	-847

Podaci o karakterističnoj dnevnoj potrošnji električne energije u 2006. godini

	<i>MAX SATNA POTROŠNJA</i>			<i>MIN SATNA POTROŠNJA</i>			<i>MAX DNEVNA POTROŠNJA</i>		<i>MIN DNEVNA POTROŠNJA</i>	
	MW	DAN	SAT	MW	DAN	SAT	MWh	DAN	MWh	DAN
Januar	1.955	26.01.2006.	S18	1.072	02.01.2006.	S05	40.281	26.01.2006.	33.675	02.01.2006.
Februar	1.863	05.02.2006.	S19	941	20.02.2006.	S05	37.778	06.02.2006.	31.105	19.02.2006.
Mart	1.780	09.03.2006.	S20	880	31.03.2006.	S04	35.726	14.03.2006.	28.330	26.03.2006.
April	1.669	13.04.2006.	S21	850	24.04.2006.	S04	32.883	13.04.2006.	27.032	23.04.2006.
Maj	1.516	02.05.2006.	S21	829	29.05.2006.	S04	29.593	10.05.2006.	26.516	21.05.2006.
Jun	1.470	05.06.2006.	S22	827	12.06.2006.	S05	29.855	27.06.2006.	27.110	18.06.2006.
Jul	1.455	27.07.2006.	S22	824	08.07.2006.	S06	29.956	28.07.2006.	26.414	02.07.2006.
Avgust	1.495	31.08.2006.	S21	843	16.08.2006.	S05	29.622	01.08.2006.	26.808	27.08.2006.
Septembar	1.572	22.09.2006.	S20	844	04.09.2006.	S04	29.805	22.09.2006.	27.322	03.09.2006.
Oktobar	1.683	31.10.2006.	S19	867	30.10.2006.	S03	32.232	18.10.2006.	27.833	01.10.2006.
Novembar	1.822	03.11.2006.	S18	962	26.11.2006.	S04	34.822	03.11.2006.	31.718	19.11.2006.
Decembar	2.019	29.12.2006.	S18	997	10.12.2006.	S04	39.249	29.12.2006.	31.835	10.12.2006.

Podaci o karakterističnoj dnevnoj potrošnji električne energije u 2006.



<i>MAKSIMALNA GODIŠNJA SATNA POTROŠNJA</i>		
MW	DAN	SAT
2.019	29.12.2007.	S18

<i>MINIMALNA GODIŠNJA SATNA POTROŠNJA</i>		
MW	DAN	SAT
824	08.07.2006.	S06

Karakteristični dnevni dijagrami u 2006. godini

